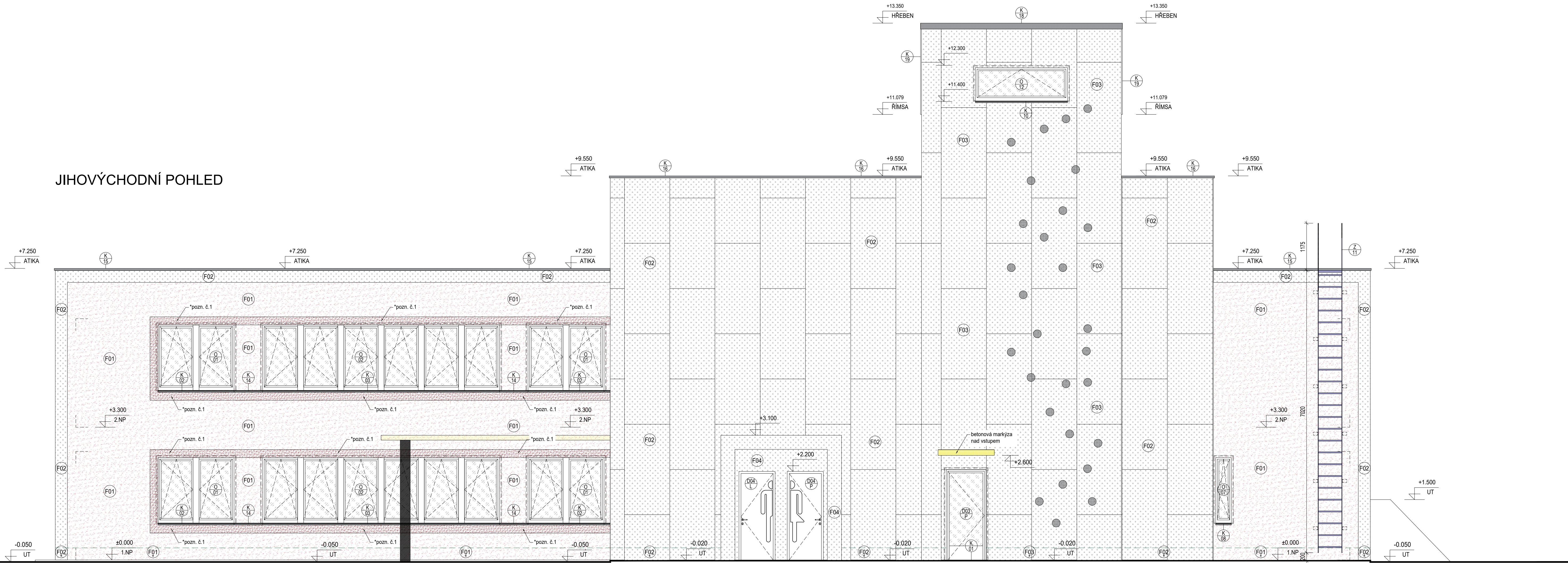
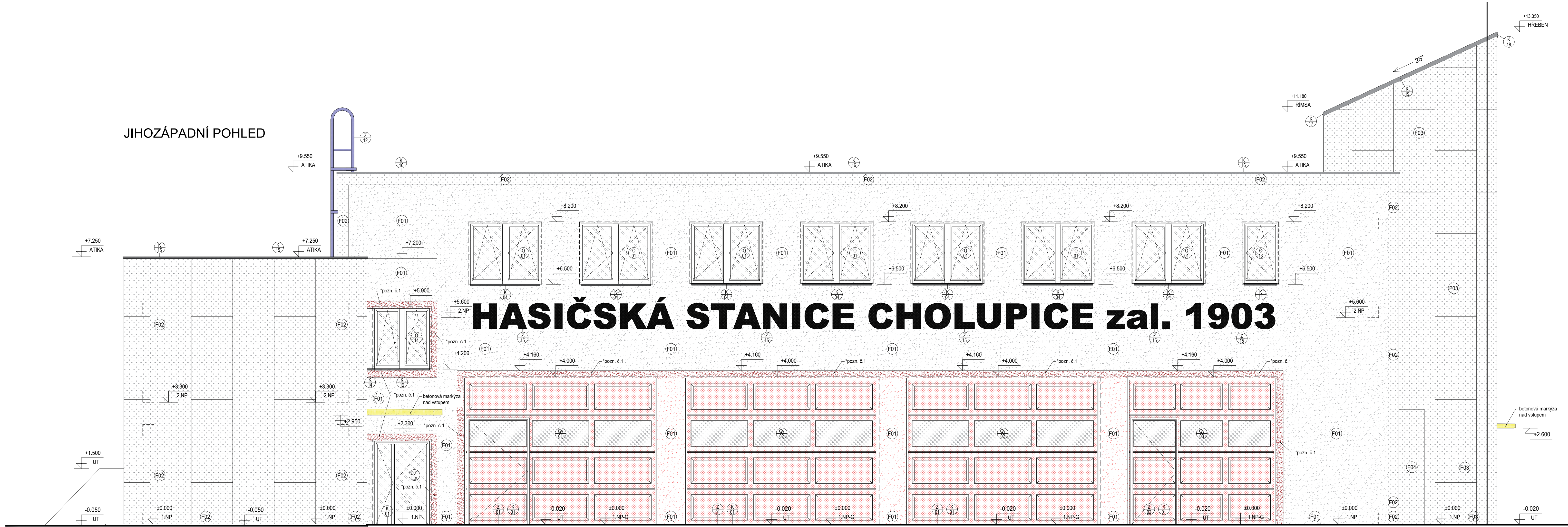


JIHOVÝCHODNÍ POHLED



JIHOZÁPADNÍ POHLED



HASIČSKÁ STANICE CHOLUPICE zař. 1903

LEGENDA MATERIÁLŮ A POVRCHŮ

- NAVRŽENÁ FASÁDNÍ OMÍTKA - ODSŤÍNÝ ŠEDÉ
PODROBNĚ VIZ VÝPIS SKLADEB - F01
- NAVRŽENÁ FASÁDNÍ OMÍTKA - ODSŤÍNÝ ČERVENÉ
PODROBNĚ VIZ VÝPIS SKLADEB - F01
- NAVRŽENÁ FASÁDNÍ OMÍTKA - ODSŤÍNÝ ČERVENÉ
PODROBNĚ VIZ VÝPIS SKLADEB - F01, LEMOVÁNÍ OKEN A VRAT
- FASÁDNÍ OBKLAD CEMENTOTŘÍSKOVÝMI DESKAMI
PODROBNĚ VIZ VÝPIS SKLADEB - VIZ SKLADBA F02 A F03
- FASÁDNÍ OBKLAD CEMENTOTŘÍSKOVÝMI DESKAMI
PODROBNĚ VIZ VÝPIS SKLADEB - VIZ SKLADBA F04
- KLEMPÍRSKÉ PRVKY - PARAPETY, OPLECHOVÁNÍ, APOD.
PODROBNĚ VIZ VÝPIS KLEMPÍRSKÝCH PRVKŮ
- KLEMPÍRSKÉ PRVKY - PARAPETY, OPLECHOVÁNÍ, APOD.
PODROBNĚ VIZ VÝPIS KLEMPÍRSKÝCH PRVKŮ
- STŘEŠNÍ PRVKY VYSTUPLUJÍCÍ NAD ROVINU STŘECHY
STŘEŠNÍ PRVKY, VĚTRACÍ HLAVICE, FIVE PANELY V POHLEDU, APOD.
- VÝPLNĚ OTVORŮ - ČIRÉ ZASKLENÍ
PODROBNĚ VIZ VÝPIS OKEN
- VÝPLNĚ OTVORŮ - PROSKLENÝ PANEL GARÁŽOVÝCH VRAT
PODROBNĚ VIZ VÝPIS DVEŘÍ A VRAT

OBECNÉ POZNÁMKY:

- NEDILNOU SOUČÁSTÍ PROJEKTOVÉ DOKUMENTACE JE TECHNICKÁ ZPRÁVA, VÝPIS SKLADEB KONSTRUKCÍ, KNIHA DETAILŮ A VÝPISY PRVKŮ
- HRANY OMÍTANÝCH KONSTRUKCÍ BUDOU VYZTUŽENY SYSTÉMOVÝMI FASÁDNÍMI PROFILY
- PROSTUPY V NOSNÝCH STĚNÁCH A STROPECH DO VELIKOSTI 150/150 mm, KTERÉ NEJSOU NAZNAČENY V PROJEKTOVÉ DOKUMENTACI, BUDOU DODATEČNĚ JADROVĚ VRTÁNY.
- BARVNÉ ČLENĚNÍ JE NAVRŽENÉ JAKO REFERENČNÍ - FINÁLNÍ BARVNÉ ČLENĚNÍ BUDE NAVRŽENO ARCHITEKTEM V RÁMCÍ AUTORSKÉHO DOZORU. BUDE VZOROVANO A BUDE SCHVÁLENO INVESTOREM - NUTNĚ VZOROVAT A KOORDINOVAT S DODAVATELEM !!!
- "pozn. č. 1" - LEMOVÁNÍ KOLEM OKEN A VRAT BUDE PROVEDENO V ŠÍŘCE 200mm A BUDE PROVEDENO DODATEČNÝMI PRUHY V RÁMCÍ TEPELNÉ ISOLACE Z MIV V TL. 50mm

LEGENDA PRVKŮ:

- - VÝPIS VÝPLNÍ OTVORŮ OKNA
- - VÝPIS VÝPLNÍ OTVORŮ DVEŘE
- - VÝPIS ZÁMEČNICKÝCH PRVKŮ
- - VÝPIS KLEMPÍRSKÝCH PRVKŮ
- - VÝPIS TRUHLÁRSKÝCH PRVKŮ
- - VÝPIS OSTATNÍCH PRVKŮ

±0,000 = 319,60 m.n.m. B.p.v.			
HIP, Projektant části	Vypracoval	Zodp. projektant	Autorizační razítko
REINVEST spol. s r.o. K Novému Dvůru 897/66 152 00 Praha 4 IČO: 654 10 840	Ing. Martin Uher Ing. Milan Matějovic tel.: +420 607 218 879	Ing. Martin Uher ČKAIT 0013892	
Stavebník	Městská část Praha 12, Generála Šišky 2375/6, 143 00 Praha 12 IČO: 00231151		
Místo stavby	pozemek parc. č. 358/9, parc. č. 180, parc. č. 133/4 katastrální území Cholupice [652393]		
Obec	Praha - Cholupice		
Akce	HASIČSKÁ ZBRojNICE CHOLUPICE		
Část PD	D.1.1 ARCHITEKTONICKO-STAVEBNÍ ŘEŠENÍ		Stupeň
Výkres	JIHOVÝCHODNÍ POHLED JIHOZÁPADNÍ POHLED	Č. výkresu ASŘ 301	DPS Datum 12 / 2024
		Měřítka 1:50	Paré 15x A4